




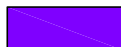


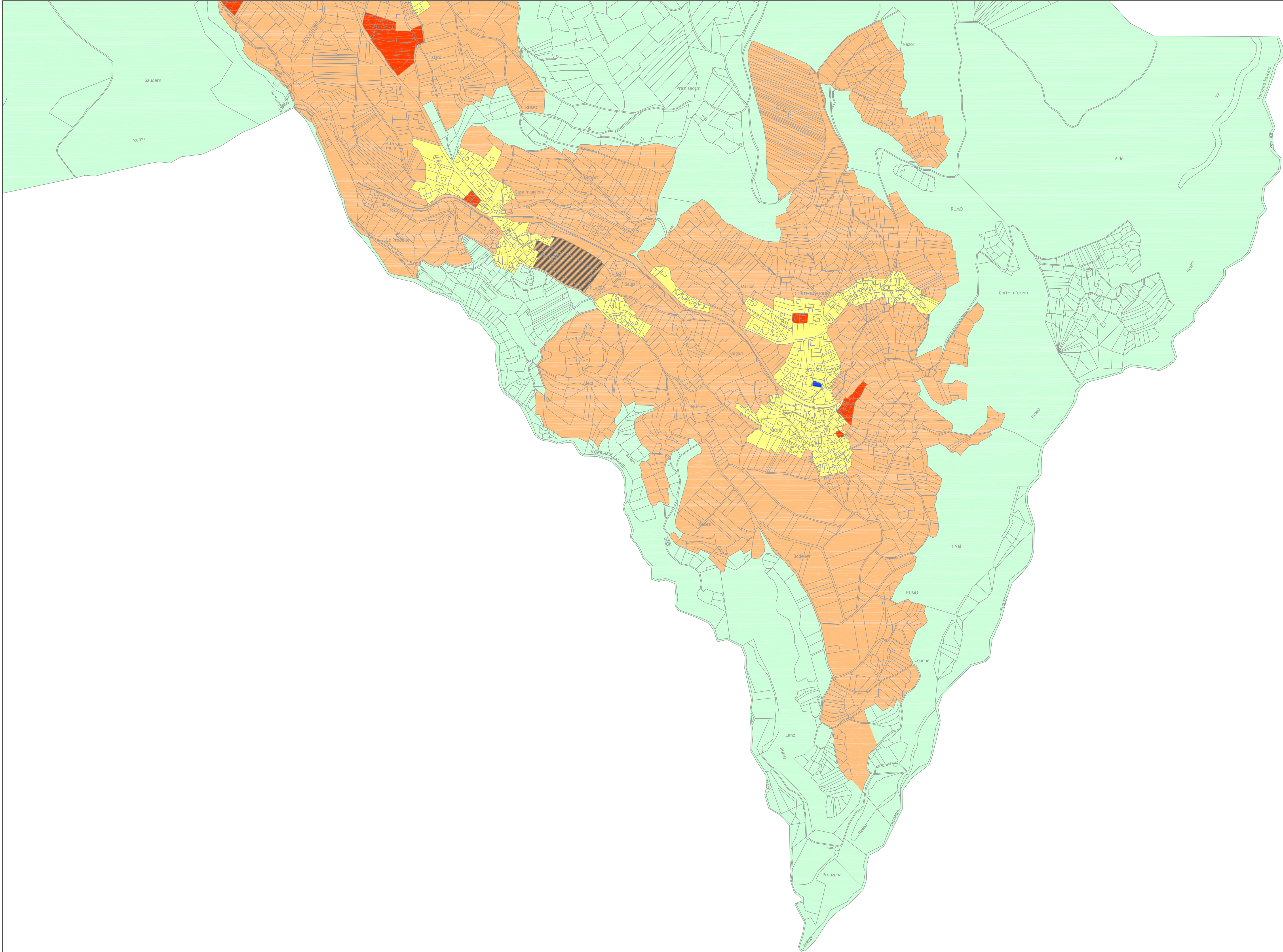
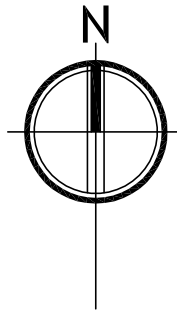


Localizzazione area di studio su Carta Catastale  
QUADRO D'UNIONE - QUADRO 1

LEGENDA

CLASSE ACUSTICA D.P.C.M. 14/11/97	VALORI LIMITE ASSOLUTI	DIURNO	NOTTURNO
	CLASSE 1	Limite di emissione dB(A) 45	35
		Limite di immissione dB(A) 50	40
	CLASSE 2	Limite di emissione dB(A) 50	40
		Limite di immissione dB(A) 55	45
	CLASSE 3	Limite di emissione dB(A) 55	45
		Limite di immissione dB(A) 60	50
	CLASSE 4	Limite di emissione dB(A) 60	50
		Limite di immissione dB(A) 65	55
	CLASSE 5	Limite di emissione dB(A) 65	55
		Limite di immissione dB(A) 70	60
	CLASSE 6	Limite di emissione dB(A) 65	65
		Limite di immissione dB(A) 70	70
	Localizzazione dei ricettori sensibili (scuole, case di cura e di riposo)		
	Aree destinate a manifestazioni temporanee		





Codice Progetto: 9/2008  
Revisione: 00  
Data: Giugno 2008

viale Verona 190|38100 Trento|tel 0461 391632|fax 0461 935002|ingegneria@quasar.to|www.quasar.to

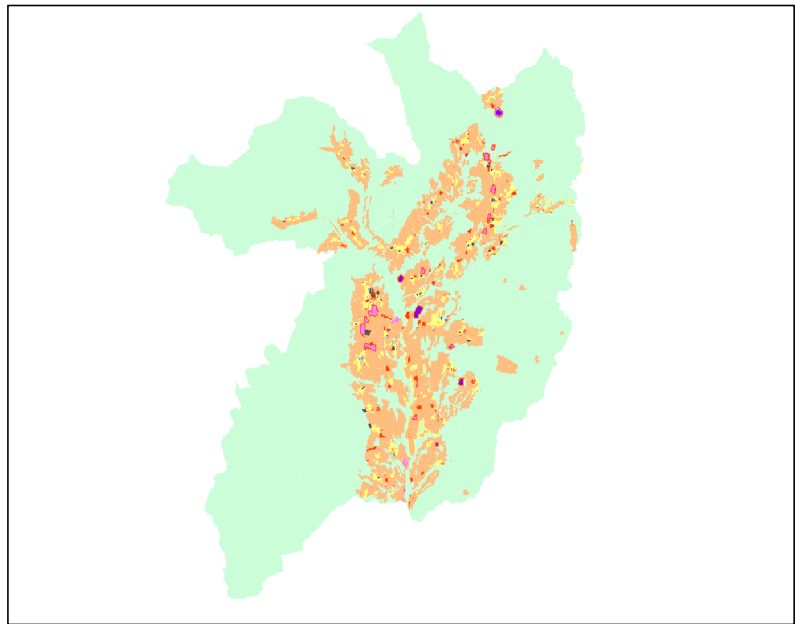
**rumore**



PROVINCIA AUTONOMA di TRENTO  
Comprensorio Valle di Non - C6



INTERVENTI DI PREDISPOSIZIONE  
EX NOVO E AGGIORNAMENTO DEI  
PIANI COMUNALI DI CLASSIFICAZIONE ACUSTICA  
DEI COMUNI DELLA VALLE DI NON



COMUNE DI RUMO - QUADRO 2

Scala:		Allegato:		Nome file:		COLLABORATORI:	
1 : 5000		TAV_03		PCCA RUMO.dwg		dott. ing. Matteo Agostini dott. ing. Valentina Pagnotta	
revisione	data	descrizione	elaborato	progettato	verificato		
00	Giu 2008	-	MA, VP	MA, VP	NB		
PROGETTISTA:			Visto,		Visto,		
dott. ing. Nicola Bonmassar							
ORDINE DEGLI INGEGNERI DELLA PROV. DI TRENTO							
dott. ing. NICOLA BONMASSAR							
Ing. della parte di ingegneria acustica e dell'informazione							
PCCA RUMO 2017 - Sistema di ingegneria							