

LEGENDA

CLASSE ACUSTICA D.P.C.M. 14/11/97	VALORI LIMITE ASSOLUTI	DIURNO	NOTTURNO
<div></div> CLASSE 1	Limite di emissione dB(A) Limite di immissione dB(A)	45 50	35 40
<div></div> CLASSE 2	Limite di emissione dB(A) Limite di immissione dB(A)	50 55	40 45
<div></div> CLASSE 3	Limite di emissione dB(A) Limite di immissione dB(A)	55 60	45 50
<div></div> CLASSE 4	Limite di emissione dB(A) Limite di immissione dB(A)	60 65	50 55
<div></div> CLASSE 5	Limite di emissione dB(A) Limite di immissione dB(A)	65 70	55 60
<div></div> CLASSE 6	Limite di emissione dB(A) Limite di immissione dB(A)	65 70	65 70
<div></div>	Localizzazione dei ricettori sensibili (scuole, case di cura e di riposo)		
<div></div>	Aree destinate a manifestazioni temporanee		



Codice Progetto: 9/2008
Revisione: 00
Data: Giugno 2008

viale Verona 190|38100 Trento|tel 0461 391632|fax 0461 935002|ingegneria@quasar.to|www.quasar.to

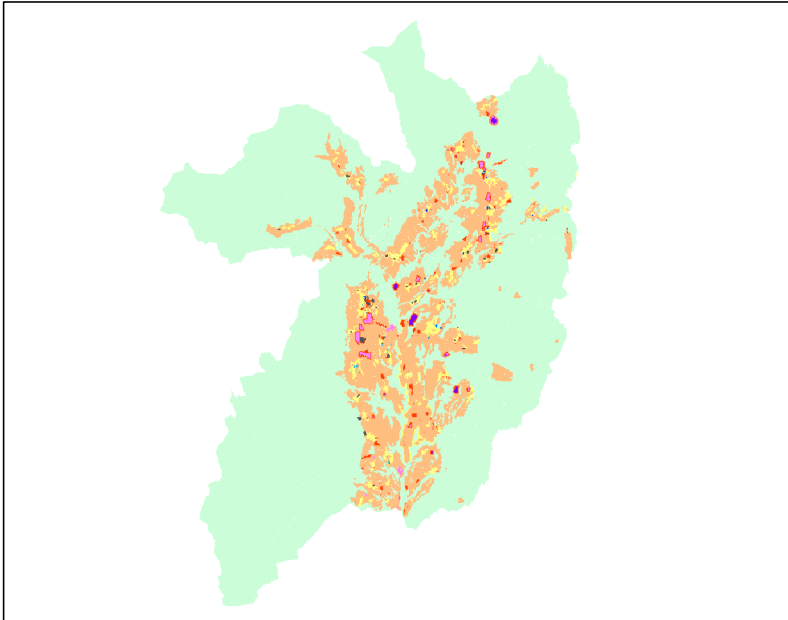
rumore



PROVINCIA AUTONOMA di TRENTO
Comprensorio Valle di Non - C6



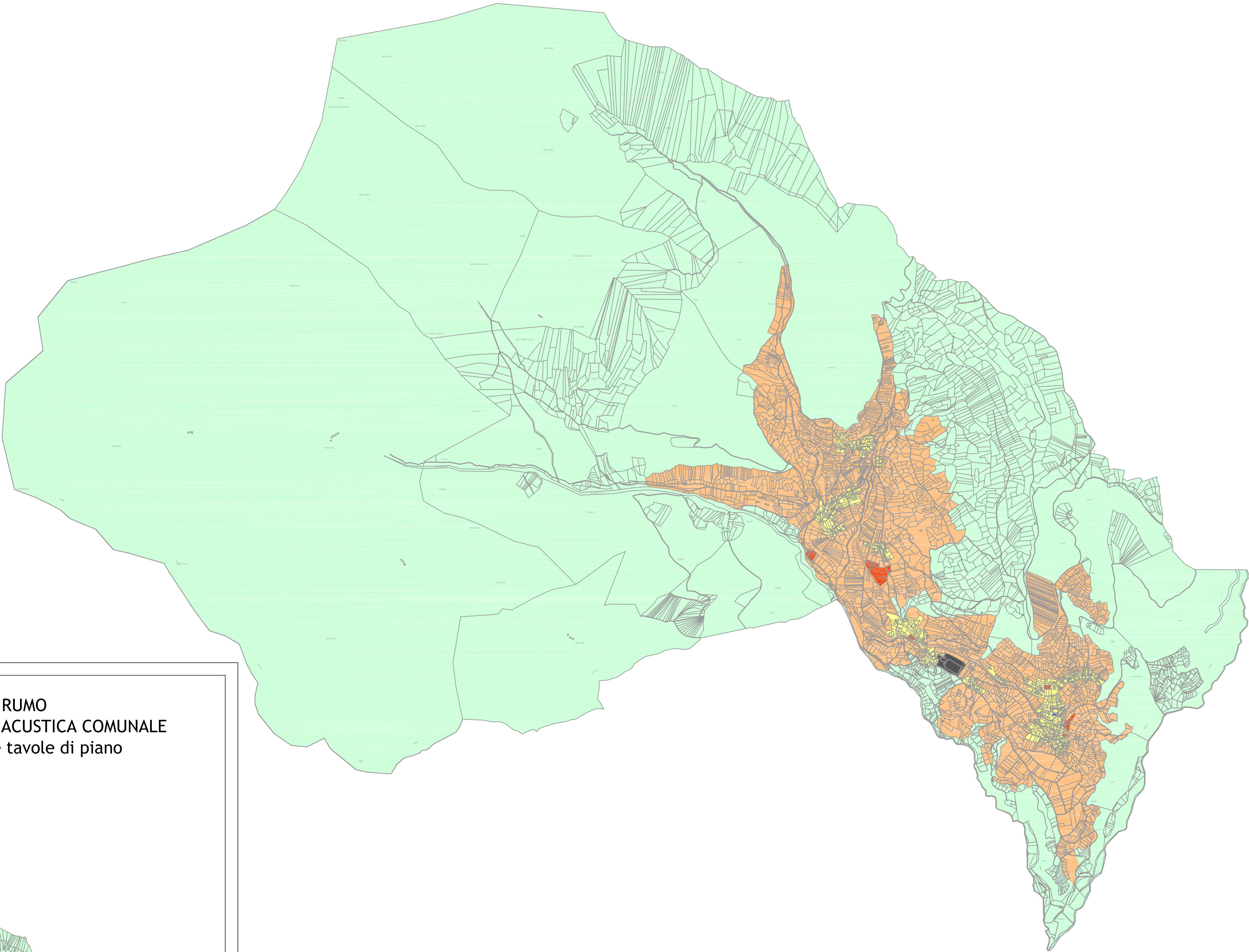
INTERVENTI DI PREDISPOSIZIONE
EX NOVO E AGGIORNAMENTO DEI
PIANI COMUNALI DI CLASSIFICAZIONE ACUSTICA
DEI COMUNI DELLA VALLE DI NON



COMUNE DI RUMO - INQUADRAMENTO
GENERALE SU BASE CATASTALE

Scala:		Allegato:		Nome file:		COLLABORATORI:	
a vista		TAV_01		PCCA RUMO.dwg		dott. ing. Matteo Agostini dott. ing. Valentina Pagnotta	
revisione	data	descrizione	elaborato	progettato	verificato		
00	Giu 2008	-	MA, VP	MA, VP	NB		
PROGETTISTA:		Visto,		Visto,			
dott. ing. Nicola Bonmassar							
ORDINE DEGLI INGEGNERI DELLA PROV. DI TRENTO dott. ing. NICOLA BONMASSAR Ing. dell'ingegneria Acustica e dell'informazione ISCR ALBO N° 2137 - Sezione A degli Ingegneri							

COMUNE DI RUMO
PIANO DI CLASSIFICAZIONE ACUSTICA COMUNALE
tavola di inquadramento generale su base catastale



COMUNE DI RUMO
PIANO DI CLASSIFICAZIONE ACUSTICA COMUNALE
quadro d'unione delle tavole di piano

