









Localizzazione area di studio su Carta Catastale
QUADRO D'UNIONE - QUADRO 1

LEGENDA

CLASSE ACUSTICA D.P.C.M. 14/11/97		VALORI LIMITE ASSOLUTI	GIORNO	NOTTURNO
	CLASSE 1	Limite di emissione dB(A)	45	35
		Limite di immissione dB(A)	50	40
	CLASSE 2	Limite di emissione dB(A)	50	40
		Limite di immissione dB(A)	55	45
	CLASSE 3	Limite di emissione dB(A)	55	45
		Limite di immissione dB(A)	60	50
	CLASSE 4	Limite di emissione dB(A)	60	50
		Limite di immissione dB(A)	65	55
	CLASSE 5	Limite di emissione dB(A)	65	55
		Limite di immissione dB(A)	70	60
	CLASSE 6	Limite di emissione dB(A)	65	65
		Limite di immissione dB(A)	70	70

	Localizzazione dei ricettori sensibili (scuole, case di cura e di riposo)
	Aree destinate a manifestazioni temporanee



Codice Progetto: 9/2008
Revisione: 00
Data: Giugno 2008

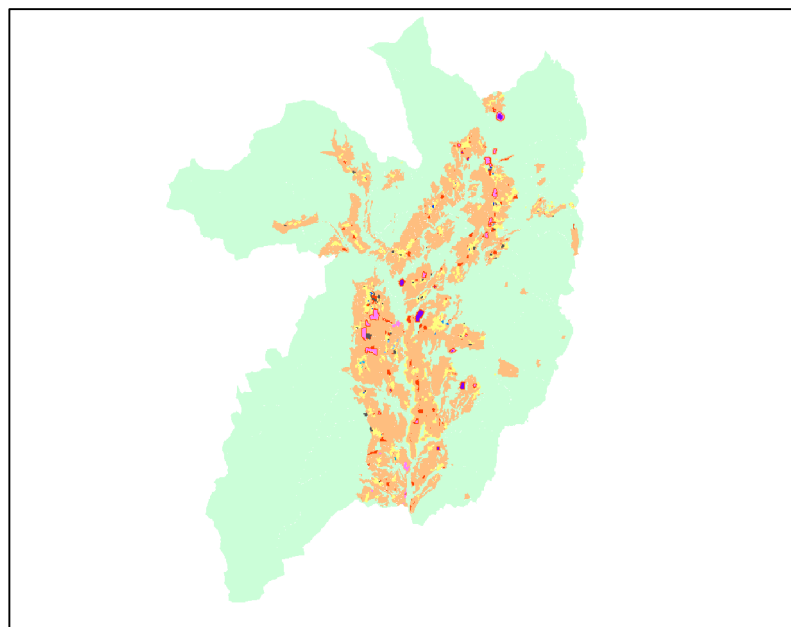
viale Verona 190|38100 Trento|tel 0461 391632|fax 0461 935002|ingegneria@quasar.to|www.quasar.to



PROVINCIA AUTONOMA di TRENTO
Comprensorio Valle di Non - C6



INTERVENTI DI PREDISPOSIZIONE
EX NOVO E AGGIORNAMENTO DEI
PIANI COMUNALI DI CLASSIFICAZIONE ACUSTICA
DEI COMUNI DELLA VALLE DI NON



COMUNE DI RUMO - QUADRO 1

Scala:		Allegato:		Nome file:		COLLABORATORI:	
1 : 5000		TAV_02		PCCA RUMO.dwg			
revisione	data	descrizione	elaborato	progettato	verificato	dott. ing. Matteo Agostini	
00	Giu 2008	-	MA, VP	MA, VP	NB	dott. ing. Valentina Pagnotta	
PROGETTISTA:		Visto,		Visto,			
dott. ing. Nicola Bonmassar							
ORDINE DEGLI INGEGNERI DELLA PROV. DI TRENTO dott. ing. NICOLA BONMASSAR Iscritto all'Albo degli Ingegneri al n. 1267/1998 (C.C. n. 1267/1998 - Sezione A degli Ingegneri)							